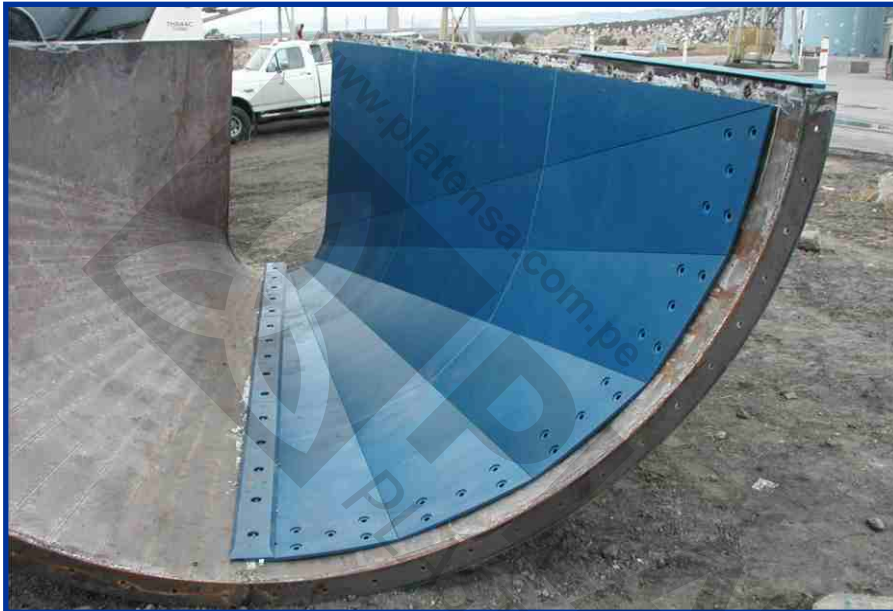


# TIVAR® 88

PLACAS ANTIADHERENTES PARA TOLVAS Y CHUTES DE CONCENTRADO DE MINERALES

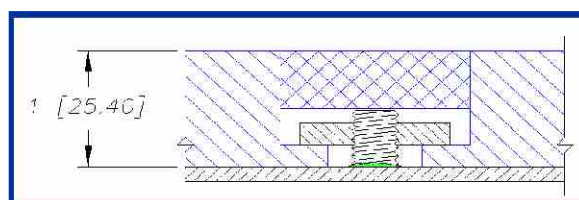
## Especificación Técnica Uso de Placas Ranuradas para Tolvas Tronco-cónicas

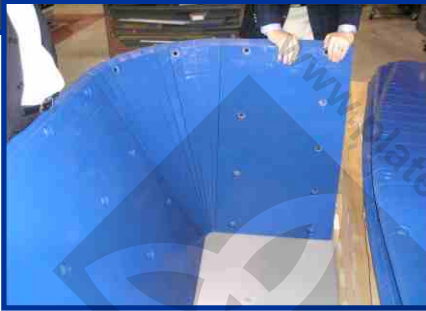
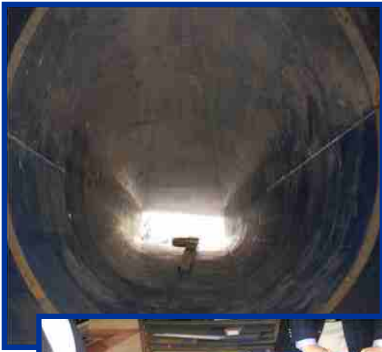


Tivar 88 color azul marino es un PE-UHMW modificado, al cual se le mejoran artificialmente las propiedades estándares del PE-UHMW color blanco, brindándole un mejor coeficiente de fricción y mayor resistencia al desgaste. Tivar 88 es utilizado con éxito en aplicaciones mineras para flujo de concentrado de mineral en chutes y tolvas.

### Sistema de fijación sin perforación del sustrato metálico, Stud Weld

- Sistema de fijación rápida y segura, con procedimiento homologado por Soldexa.
- Permite esconder la fijación con tapón Tivar 88.
- El uso de fijaciones metálicas pasantes expuestas a corrosión ocasiona caída de placas y obstrucciones.
- Una fijación pasante requiere trabajo de ajuste de pernos en la parte externa del silo, incrementando costos por andamiaje, mayor personal y tiempo de instalación.





## Incorporación de ranuras en placas para adecuar el revestimiento a las transiciones de los Silos

- Compensa las expansiones y contracciones de las placas que se van a dar por dilatación térmica.
- Se eliminan ranuras dejadas por dilatación, evitando acumulación de mineral, mejorando la posibilidad de limpieza completa del silo.
- Solo se fijan las placas en la parte superior del silo dejando libre el resto de la lamina, mejorando el flujo del concentrado.
- El uso de perfiles esquineros ranurados cambia la geometría interna de la tolva. Curvando las esquinas evita la acumulación progresiva del concentrado.

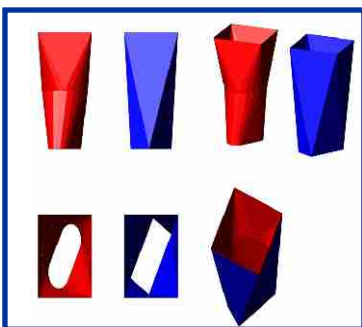
## Capacidad de ranurar placas para adecuar el revestimiento a las transiciones de los Silos

Placas trabajadas en CNC a precisión.

- Teniendo la posibilidad de ranurar, se reduce la cantidad de merma de placas, reduciendo los m2 brutos de material a cotizar.
- Ventaja económica por aprovechamiento adecuado de placas
- Facilidad de reposición de placas de desgastarse.

## Uso de protectores de borde metálicos

- Impide el ingreso de mineral entre la placa plástica y el sustrato metálico evitando el levantamiento del revestimiento.



## Sistema de instalación a la medida con planos de ingeniería generados sección por sección

- Planos con identificación de cada placa a revestir.
- Planos de instalación de la totalidad del silo.
- Disponibilidad de utilizar placas de grandes dimensiones soldadas para mantener la simetría de la instalación.

### CONTACTENOS:

Av. Alfredo Benavides 2035 - Miraflores, Lima18 - Perú  
 Central Telefónica: 273-4730 Fax: 445-4549  
 Contactenos@platensa.com.pe / ventas@platensa.com.pe  
 www.platensa.com.pe